



# Dynaver

## Panneau rayonnant mural



Les Dynaver sont des panneaux rayonnants en verre trempé et teinté. Ils sont esthétiques et procurent un rayonnement et un confort exceptionnel. Ces produits de haute qualité sont conçus principalement pour le chauffage de logements résidentiels modernes. Il participe à la décoration de votre intérieur.

Les panneaux Dynaver peuvent recevoir une barre porte-serviette en acier inoxydable offrant ainsi un complément astucieux et élégant dans une salle de bain.

Dynaver est composé d'un panneau en verre trempé de 12 mm d'épaisseur (8 mm pour miroir), d'un élément chauffant mince. Les panneaux s'installent horizontalement ou verticalement pour s'adapter à votre espace. La façade en verre, grâce à sa densité et à sa confortable surface d'émission, procure un rayonnement exceptionnel.

### OPTION

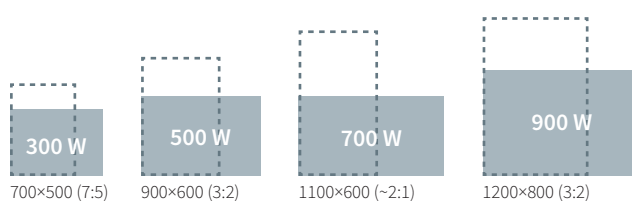
Il est possible de fixer le panneau au sol sur 2 pieds chromés lorsque la fixation au mur n'est pas possible (surface vitrée par exemple) ou le support non-adapté. Dans ce cas, seule la pose horizontale est autorisée.

### GARANTIE

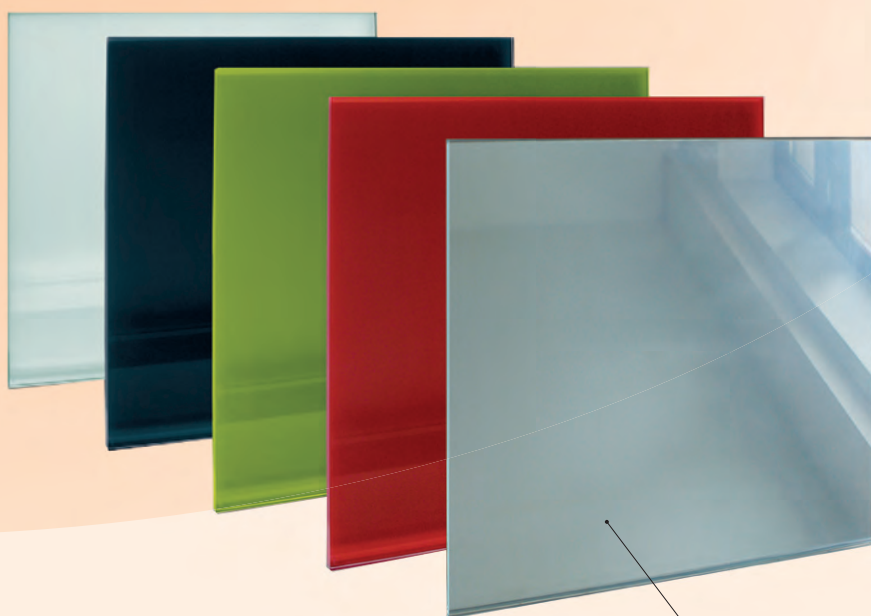
2 ans sous conditions du respect des règles d'installation et de pose suivant les normes et textes réglementaires en vigueur.

### RÉGULATION

Nos panneaux sont livrés équipés d'un récepteur radio. Il doit être piloté par un thermostat radio V22.



- Confortable
- 100 % Rayonnant
- Esthétique
- Façades décoratives au choix
- Mise en œuvre facile



verre brillant: azur, blanc, vert, rouge, miroir

### SECTEURS D'APPLICATION :

Habitat résidentiel et collectif, neuf ou rénovation mais aussi bâtiments tertiaires (bureaux, halls d'accueil, hôtels, ...)



Code: 3720~~

#### Dynaver – couleurs

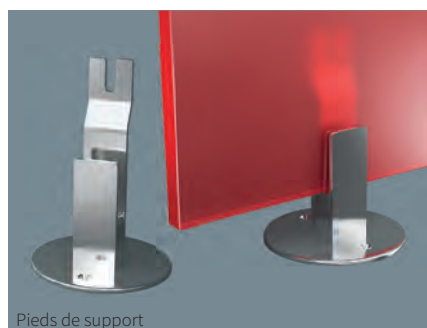
Code				W	Dimensions (mm)	Poids (kg)
AZUR	NOIR	VERT	ROUGE			
372021	372020	372023	372022	300	700×500×12	15,5
372001	372000	372003	372002	500	900×600×12	24,5
372031	372030	372033	372032	700	1100×600×12	29,0
372011	372010	372013	372012	900	1200×800×12	41,0

▷ 230V ; IP 44 ; Profondeur d'installation : 65 mm ;  
Conforme aux normes EN 50366 / 55014 / 61000

#### Dynaver – miroir

Code	W	Dimensions (mm)	Poids (kg)
372024	300	700×500×8	14
372004	500	900×600×8	21
372034	700	1100×600×8	26
372014	900	1200×800×8	38

▷ 230V ; IP 44 ; Profondeur d'inst. : 61 mm ;  
Conforme aux normes EN 50366 / 55014 / 61000



#### Accessoires

Code	Désignation
<b>Barre Porte-serviettes</b>	
372910	simple pour 300 W
372911	simple pour 500 et 700 W
372912	simple pour 900 W
372920	double pour 300 W
372921	double pour 500 et 700 W
372922	double pour 900 W
<b>Pieds de supports</b>	
372914	Pieds de supports (le jeu de 2)

#### Couleurs Dynaver

