



Kit-Dynaflex



Chauffage invisible par plafond rayonnant

Système de chauffage par film rayonnant placé derrière un parement en plaque de plâtre. Le film rayonne de manière homogène du sol au plafond. Ce système est très avantageux, par exemple dans les aménagements de greniers, ou lorsque l'utilisation d'un système de chauffage par le sol peut être problématique.

CONSTITUTION

Dynaflex est un film chauffant à dérouler, livré pré-câblés, prêt à poser. Chaque élément est équipé en usine de sa liaison froide de 1 m avec connecteur. Sa puissance est de 135W/m² actif. Mais pour répondre aux nouvelles exigences de la RT2012, Dynaflex existe également en version BBC : 75W/m² actif !

La largeur du film est déterminée par sa puissance linéique, sa longueur par rapport à la configuration de la pièce.

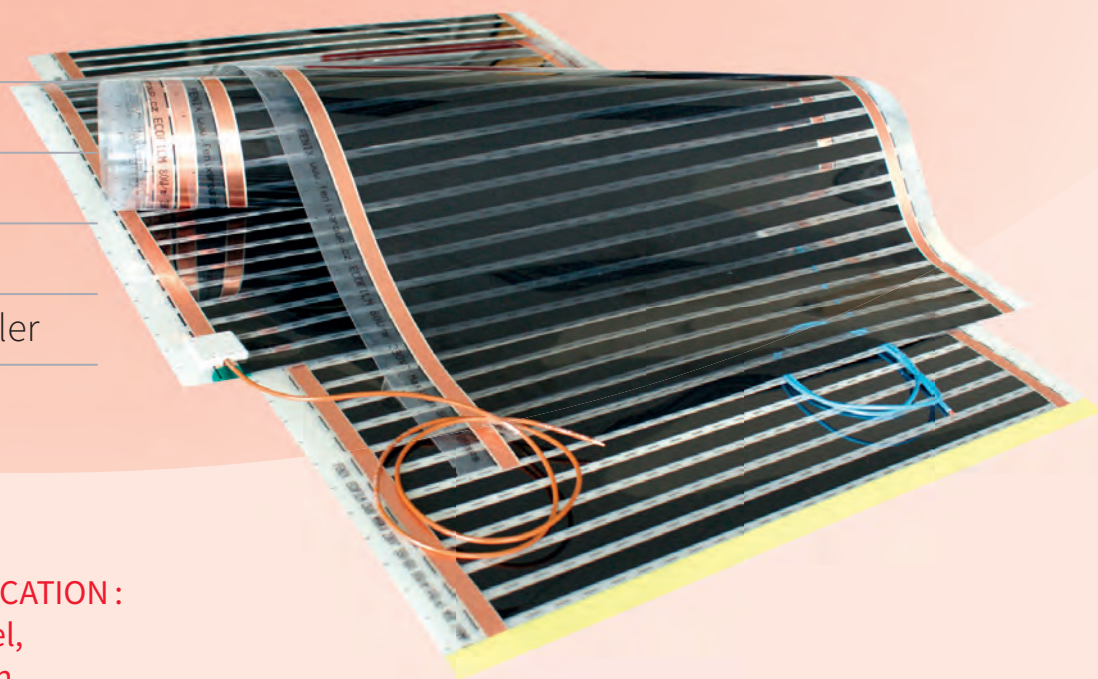
ESTHÉTIQUE ET INVISIBLE

Finis les convecteurs qui encombrant les pièces ! Plus de trace sur les murs ! Libérez votre espace !

MISE EN ŒUVRE

La mise en œuvre sera conforme à la norme NFC 15-100 et effectuée par une entreprise qualifiée conformément aux cahiers des prescriptions techniques communes CPT PRP3636_V2/09 et à l'avis technique du CSTB N° 9+14/14-986.

- Confortable
- Économique
- Fiable
- Esthétique
- Rapide à installer



SECTEUR D'APPLICATION :
Habitat résidentiel,
neuf et rénovation



Code: 222~~~

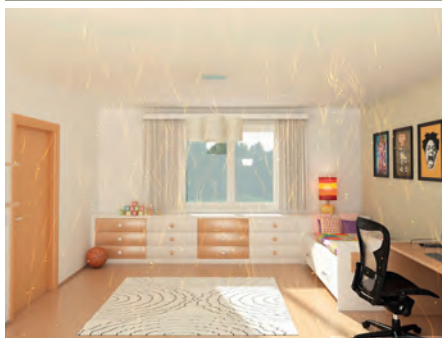
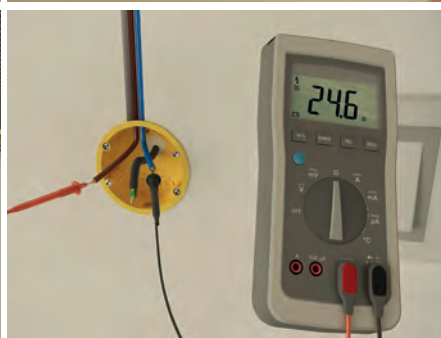
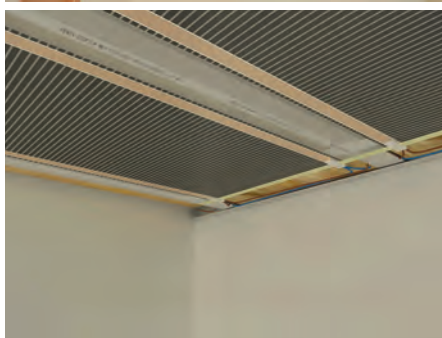
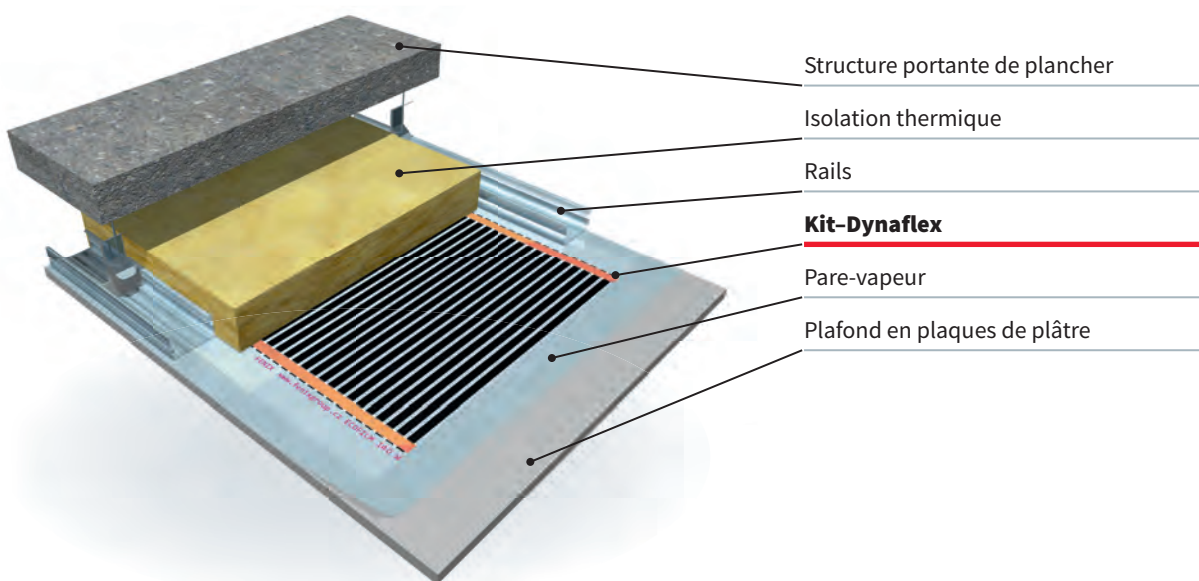




SCHÉMA DE COUPE



Kit-Dynaflux – largeur 50 cm – 135 W/m²

Code	W/m	Longueur (m)	Largeur (mm)	
			totale	active
222340	57,0	1,0	440	420
222341	85,5	1,5	440	420
222342	114,0	2,0	440	420
222343	142,5	2,5	440	420
222344	171,0	3,0	440	420
222345	199,5	3,5	440	420
222346	228,0	4,0	440	420
222347	256,5	4,5	440	420
222348	285,0	5,0	440	420
222349	313,5	5,5	440	420
222350	342,0	6,0	440	420

▷ Dynaflux sur plaque de plâtre 13 mm compatible (sous Avis Technique pour cet usage)

▷ 230V, 135 W/m² actif, Entraxe des rails 50 cm

Kit-Dynaflux – largeur 50 cm – 75 W/m² – BBC

Code	W/m	Longueur (m)	Largeur (mm)	
			totale	active
222360	31,5	1,0	440	420
222361	47,3	1,5	440	420
222362	63,0	2,0	440	420
222363	78,8	2,5	440	420
222364	94,5	3,0	440	420
222365	110,3	3,5	440	420
222366	126,0	4,0	440	420
222367	141,8	4,5	440	420
222368	157,5	5,0	440	420
222369	173,3	5,5	440	420
222370	189,0	6,0	440	420

▷ Dynaflux sur plaque de plâtre 13 mm compatible (sous Avis Technique pour cet usage)

▷ 230V, 75 W/m² actif, Entraxe des rails 50 cm

Kit-Dynaflux – largeur 60 cm – 135 W/m²

Code	W/m	Longueur (m)	Largeur (mm)	
			totale	active
222380	71,0	1,0	540	525
222381	106,5	1,5	540	525
222382	142,0	2,0	540	525
222383	177,5	2,5	540	525
222384	213,0	3,0	540	525
222385	248,5	3,5	540	525
222386	284,0	4,0	540	525
222387	319,5	4,5	540	525
222388	355,0	5,0	540	525
222389	390,5	5,5	540	525
222390	426,0	6,0	540	525

▷ Dynaflux sur plaque de plâtre 13 mm compatible (sous Avis Technique pour cet usage)

▷ 230V, 135 W/m² actif, Entraxe des rails 60 cm

Kit-Dynaflux – largeur 60 cm – 75 W/m² – BBC

Code	W/m	Longueur (m)	Largeur (mm)	
			totale	active
222400	39,4	1,0	540	525
222401	59,1	1,5	540	525
222402	78,8	2,0	540	525
222403	98,4	2,5	540	525
222404	118,1	3,0	540	525
222405	137,8	3,5	540	525
222406	157,5	4,0	540	525
222407	177,2	4,5	540	525
222408	196,9	5,0	540	525
222409	216,6	5,5	540	525
222410	236,3	6,0	540	525

▷ Dynaflux sur plaque de plâtre 13 mm compatible (sous Avis Technique pour cet usage)

▷ 230V, 75 W/m² actif, Entraxe des rails 60 cm

Lignes d'alimentation

Code	Capacité en modules	Code	Capacité en modules
196704	4	196718	18
196706	6	196722	22
196710	10	196726	26
196714	14	196730	30

Accessoires

Code	Désignation
264053	Adhésif double face
613331	TH331 encast.; IP30; 12A; FP; 4/6 ordres; Multifonctions
616061	TFT610 encast.; Ecran tactile; IP21; 10A; Program.; Multif.

Avis technique du
CSTB N° 9+14/14-986

Consulter notre fiche
technique Dynaflux