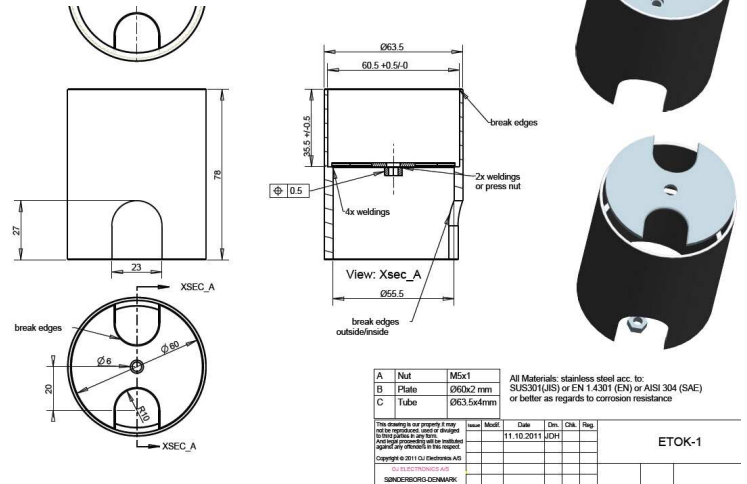


**Boîte d'encastrement pour sonde de parking**  
**Code : 648012 - ETOK-**

**Kit complet : la sonde + sa boîte d'encastrement !**



La sonde de parking se glisse aisément dans la boîte d'encastrement. Elle est maintenue fixée par le fond à l'aide d'un écrou de 5 mm. Le câble d'alimentation de la sonde est situé dans le bas de la sonde pour une sortie aisée. La sonde de parking est la solution incontournable pour réaliser des économies d'énergie. Elle est livrée avec un câble d'alimentation de 25 mètres.

