

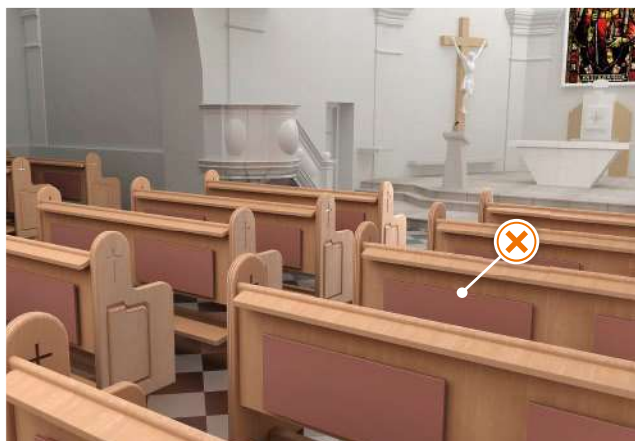
Dynabox AX+ | Dynabox B

Cassette rayonnante



Ces cassettes sont principalement conçues pour le chauffage de bureaux, de magasins, de logements résidentiels et les lieux de culte. Elles sont disponibles en différentes finitions afin de s'intégrer à toutes les configurations.

La face émettrice de la cassette rayonnante est idéale pour un rayonnement à basse température. Elles sont disponibles dans un large choix de couleurs pour s'intégrer harmonieusement dans votre décor.



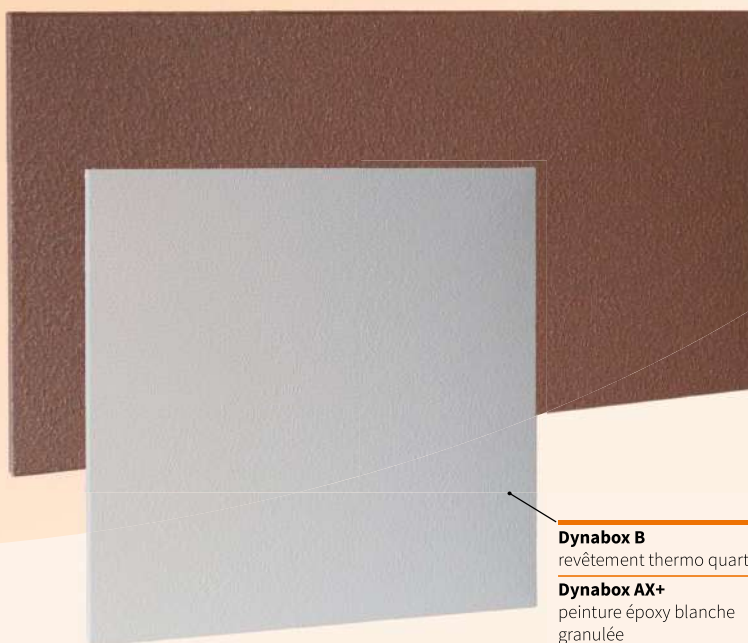
PRÉSENTATION

Une montée en température rapide du fait de leur faible inertie et la souplesse d'utilisation des cassettes Dynabox permet de gérer les apports gratuits, les appels de puissances et les possibilités de tarification EDF.

Les cassettes « basse température » ont une température de surface entre 80 et 100 °C en fonction du modèle. Elles se présentent sous forme d'une carrosserie métallique fermée à l'intérieur de laquelle est placé un élément chauffant et un isolant thermique intégré dirigeant ainsi le rayonnement vers l'intérieur du local et neutralisant les pertes vers le haut. La cassette est équipée d'un cordon d'alimentation à 3 conducteurs de 1 mm² (alimentation 230 V monophasée) et d'une sortie câblée d'1 m. Prévue **principalement pour être placées en position verticale, elles peuvent être installées en position horizontale** à l'aide d'un système de fixation adéquat (filins, chaînettes, cordes, etc.).



- Confortable
- Économique
- Fiable
- Esthétique
- Mise en œuvre facile

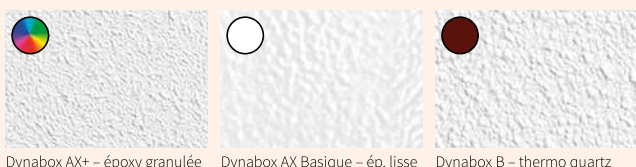


Dynabox B
revêtement thermo quartz

Dynabox AX+
peinture époxy blanche
granulée

Dynabox AX Basique
peinture époxy blanche
lisse

SECTEURS D'APPLICATION :
Bureaux, magasins, logements
résidentiels, églises, ...



Dynabox AX+ – époxy granulée Dynabox AX Basique – ép. lisse Dynabox B – thermo quartz



Code: 3120~~

Dynabox AX+ – norme NF – indice IK 10



Code	W	Désignation	Dimensions (mm)	Poids (kg)	Cl.
312000	200	Dynabox AX+ 200	593×593×30	5,7	IP 44
312001	300	Dynabox AX+ 300	593×593×30	5,7	
312006	400	Dynabox AX+ 400	1193×593×30	10,9	
312002	600	Dynabox AX+ 600	1193×593×30	10,9	
312005	700	Dynabox AX+ 700	1193×593×30	10,9	
312007	850	Dynabox AX+ 850*	1192×800×30	13,0	
312008	1000	Dynabox AX+ 1000*	1192×850×30	15,0	
312015	700	Dynabox AX+ 700 IN	1193×593×30	8,7	
312003	750	Dynabox AX+ 750 IKP*	1193×593×30	11,1	IP 54

▷ 230V ; conforme à la norme NF ; couleur nous consulter

* Hors ERP de type L

Dynabox AX Basique – norme NF – indice IK 10



Code	W	Désignation	Dimensions (mm)	Poids (kg)
312001L	300	Dynabox AX Basique	593×593×30	6,4
312002L	600	Dynabox AX Basique	1193×593×30	10,9
312007L	850	Dynabox AX Basique	1193×800×30	13,0

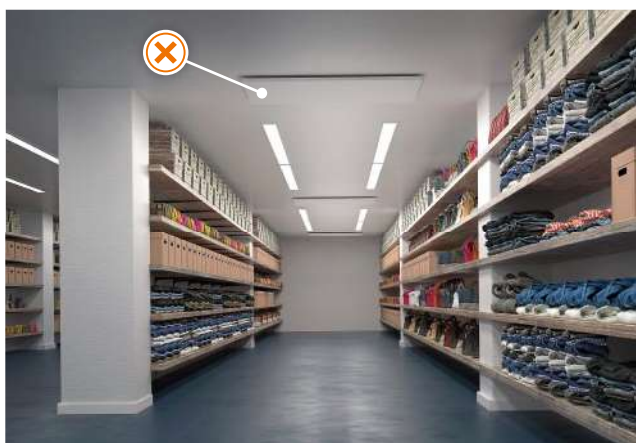
▷ 230V ; IP 44 ; conforme à la norme NF ; couleur blanc

Dynabox B – norme NF – IP44



Code	W	Désignation	Dimensions (mm)	Poids (kg)
312021	100	Dynabox B 100	500×320×30	2,1
312022	200	Dynabox B 200	750×320×30	3,1
312023	270	Dynabox B 270	1000×320×30	3,9
312024	330	Dynabox B 330	1250×320×30	5,4
312025	400	Dynabox B 400	1500×320×30	6,4

▷ 230V ; IP 44 ; conforme à la norme NF ; couleur marron



Accessoires

Code	Désignation
Cadre encastrable faux-plafond	
312200	pour cassette AX+ 200, 300
312201	pour cassette AX+ 400, 600, 750
312202	pour cassette AX+ 850
Kit de suspension	
312210	Kit de suspension universel Y
312211	Kit de suspension (4 fils indépendants)