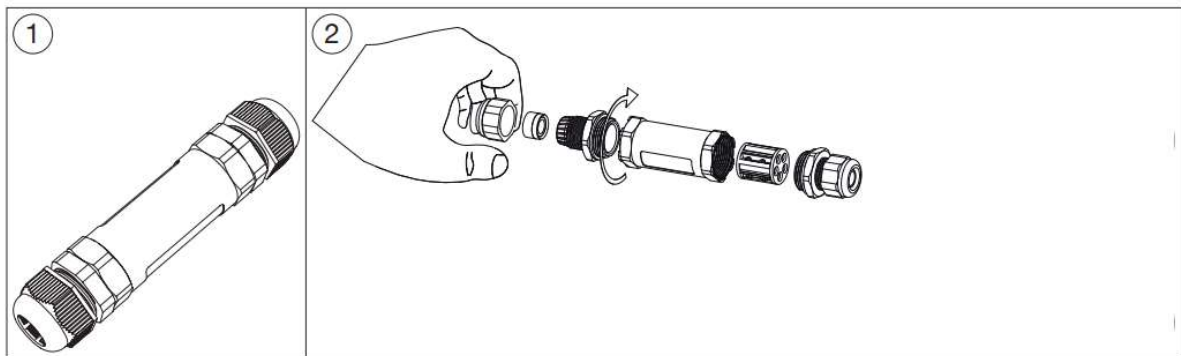


# KIT DE RACCORDEMENT ET DE TERMINAISON (401703)

## 1. Raccordement

### 1.1. Boîtier de raccordement



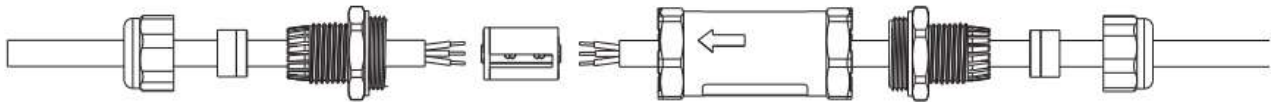
### 1.2. Câble autorégulant

- Dénuder sur 60 mm la gaine de protection externe du ruban autorégulant
- Torsader la tresse en aluminium pour en faire un fil
- Séparer les 2 résistances en coupant le polymère autorégulant sur 30 mm minimum

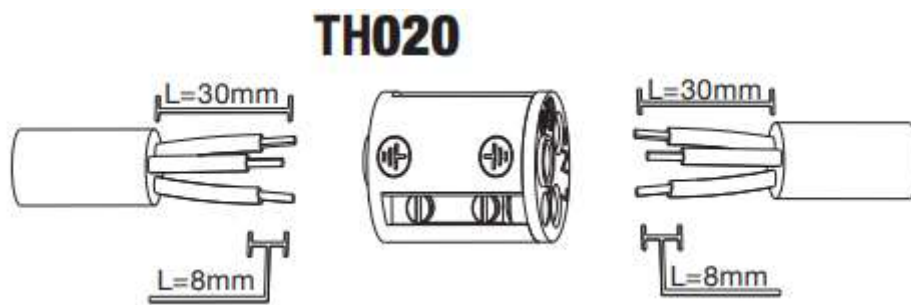
### 1.3. Connecteur

- Insérer les accessoires sur le câble autorégulant comme suit :

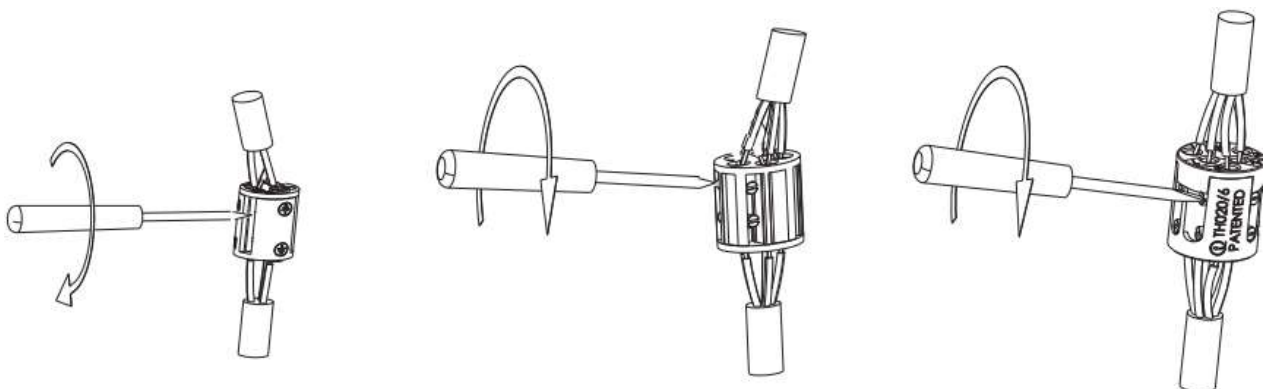
3



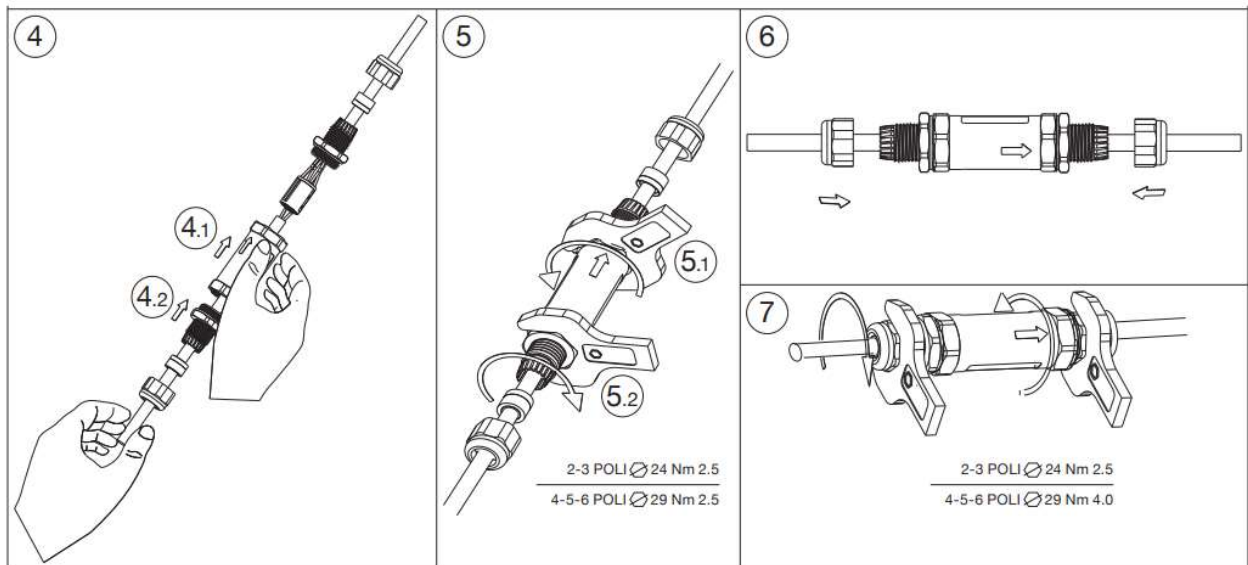
- Dénuder les câbles suivant le schéma ci-dessous



- Visser les bornes du connecteur



## 1.4. Fermeture du boîtier



## 2. Terminaison

- Dénuder le ruban autorégulant sur 40mm
- Enlever la tresse métallique sans endommager la gaine de protection intérieure (Voir figure 6.1)
- Les fils résistifs ne doivent pas dépasser du polymère autorégulant afin d'éviter tout contact électrique indésirable
- Enfiler la gaine thermo-rétractable 60mm sur l'extrémité du ruban ainsi préparé, de manière à couvrir la partie dénudée
- Rétracter la gaine et écraser l'extrémité avec une pince avant qu'elle ne refroidisse (Voir figure 6.2)
- Enfiler la gaine thermo-rétractable de 100mm et dépasser sur au moins 20mm sur le ruban et recouvrir l'extrémité du câble
- Rétracter la gaine et écraser son extrémité avec la pince avant qu'elle ne refroidisse
- Après complet refroidissement, le ruban autorégulant est prêt à fonctionner

